

ⲉⲗⲓⲙⲁⲥⲧ ⲓ ⲛⲉⲦⲟⲥⲉ

ⲉⲗⲉⲛⲉⲛⲟⲧ ⲓ ⲛⲟⲕⲉⲥ ⲉⲗⲉⲥⲟ

ⲕ ⲛⲟⲟⲛⲉⲗ ⲉⲗⲉⲛⲉⲛⲟⲥ ⲕ ⲛⲉⲛⲉⲛⲟⲧ

ⲉⲗⲉⲛⲉⲛⲟⲧ ⲉⲗⲉⲛⲉⲛⲟⲧ ⲓ ⲛⲟⲕⲉⲥ ⲕ ⲛⲟⲕⲉⲥⲧⲧⲕ

ⲓ ⲉⲗⲉⲛⲉⲛⲟⲧ ⲓ ⲕⲟⲟ ⲉⲗⲉⲛⲉⲛⲟⲧ



المملكة المغربية

وزارة التربية الوطنية

والتعليم الأولي والرياضة

الأكاديمية الجهوية للتربية والتكوين

لجهة درعة تافيلالت

المديرية الإقليمية الرشيدية



Support des activités

Niveau : troisième année du cycle secondaire collégial

Unité1 : typologie de réseau informatique

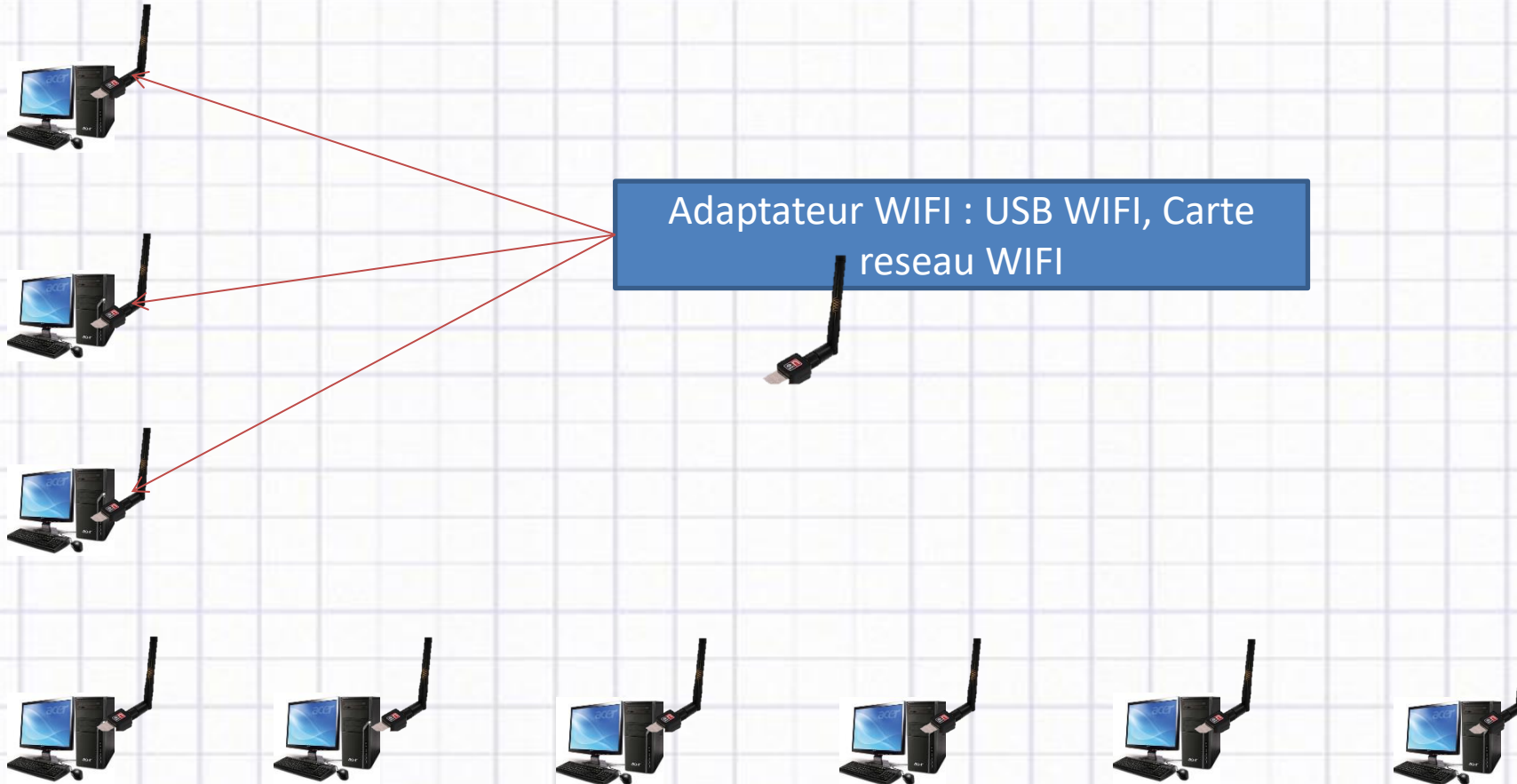
# Réseau Local LAN

# 1-Réseau local (LAN) WIFI

Points d'accès wifi



Adaptateur WIFI : USB WIFI, Carte reseau WIFI



SWITCH

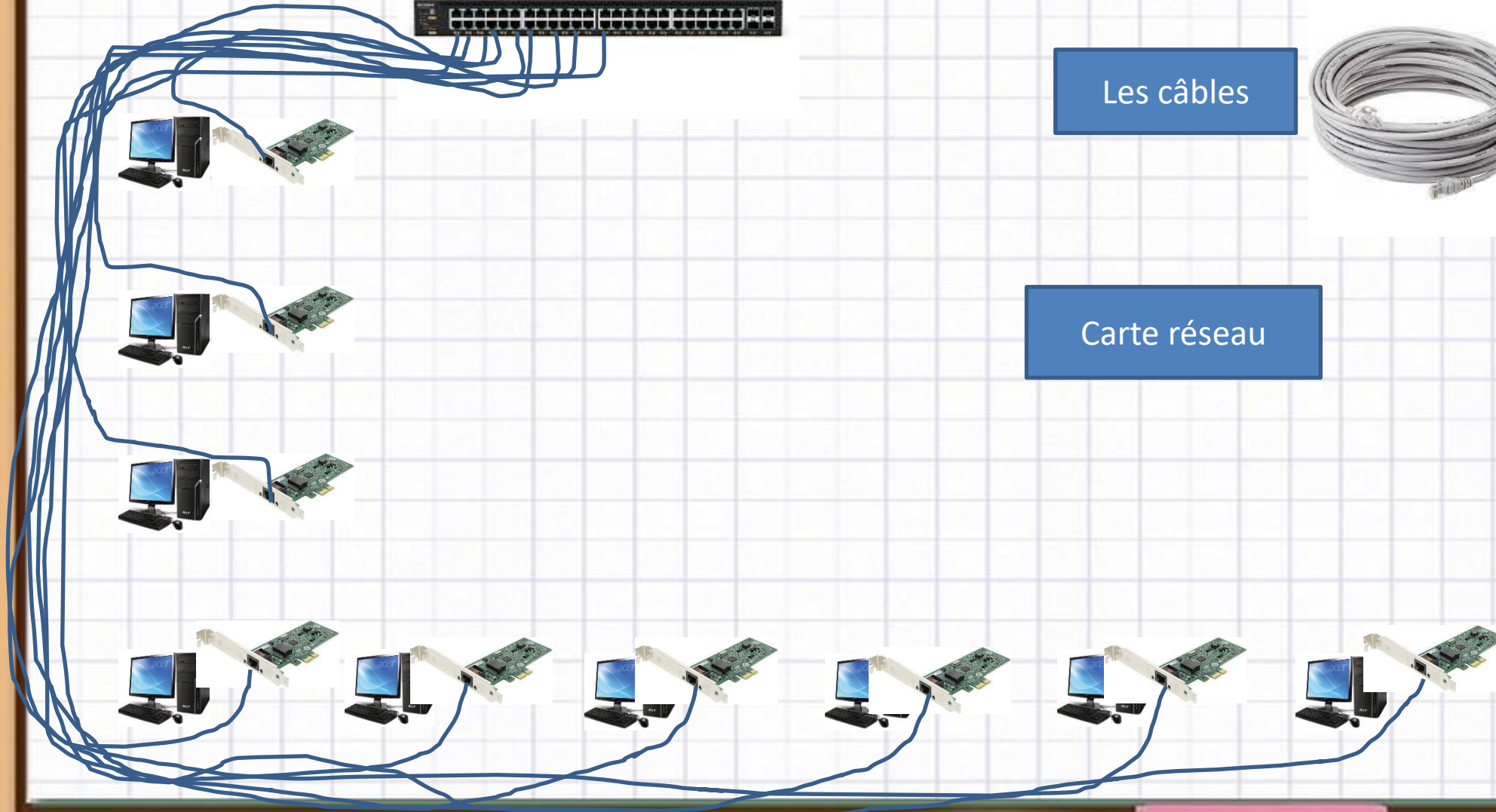


# 2-Réseau local (LAN) FILAIRE

Les câbles



Carte réseau





SWITCH

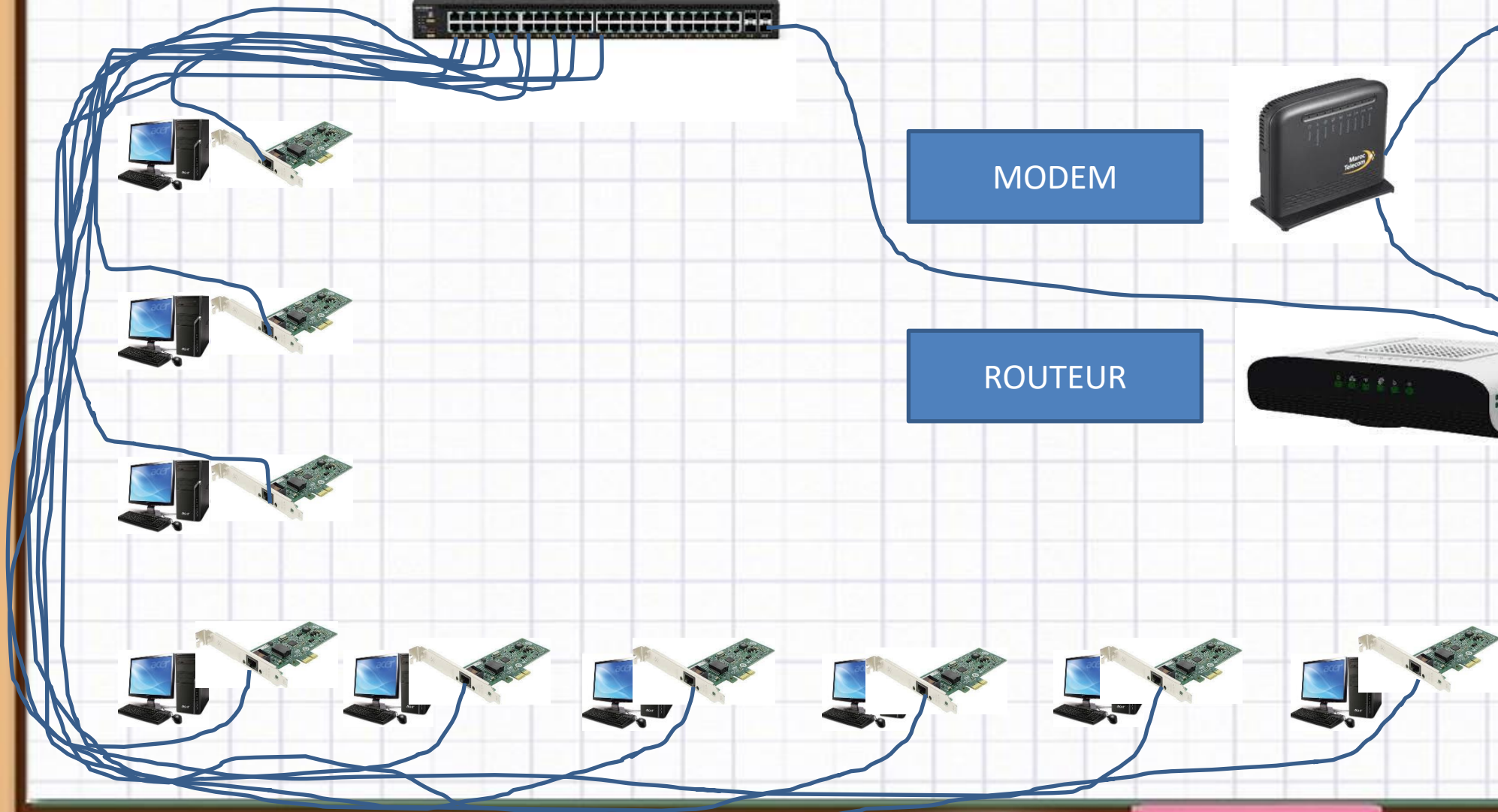
# 3-Réseau INTERNET

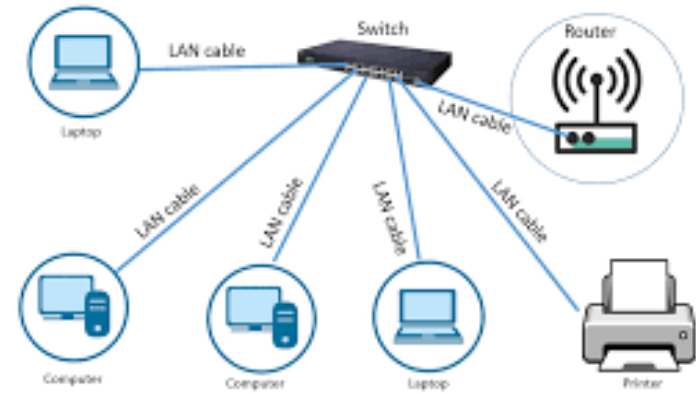


MODEM

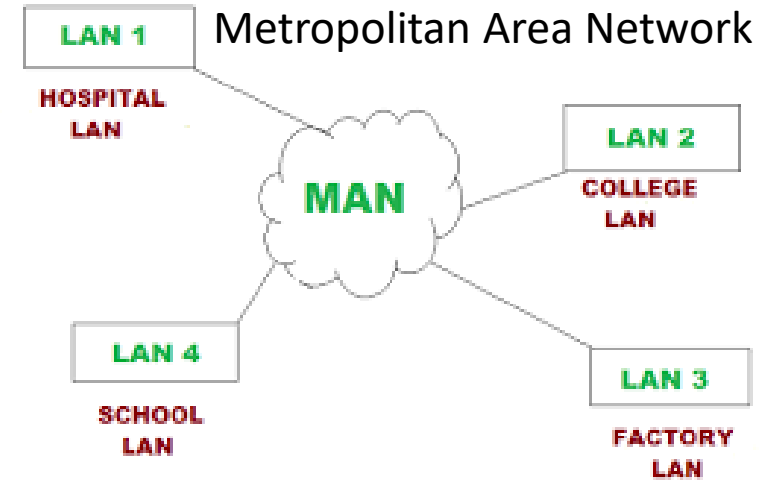


ROUTEUR





Local Area Network



Wide Area Network